

# Z Whittier do Vancouver - rejs 7 dni

Długość rejsu 7 nocy

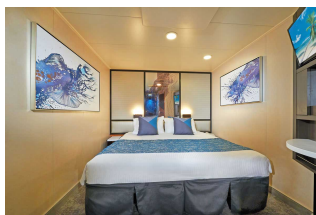
Termin rejsu: 21.07.2025 - 28.07.2025

1	<b>Poniedziałek</b> 21.07.2025	<b>Whittier</b> Stany Zjednoczone	Wyptynięcie 19:00
2	<b>Wtorek</b> 22.07.2025	<b>Lodowiec Hubbard</b> Stany Zjednoczone	Wptynięcie 14:00 Wyptynięcie 18:00
3	<b>Środa</b> 23.07.2025	<b>Icy Strait Point</b> Stany Zjednoczone	Wptynięcie 07:00 Wyptynięcie 19:00
4	<b>Czwartek</b> 24.07.2025	<b>Juneau</b> Stany Zjednoczone	Wptynięcie 07:00 Wyptynięcie 20:00
5	<b>Piątek</b> 25.07.2025	<b>Skagway</b> Stany Zjednoczone	Wptynięcie 06:00 Wyptynięcie 16:00
6	<b>Sobota</b> 26.07.2025	<b>Ketchikan</b> Stany Zjednoczone	Wptynięcie 11:00 Wyptynięcie 20:00
7	<b>Niedziela</b> 27.07.2025	<b>Inside Passage Rejs</b> Stany Zjednoczone	
8	<b>Poniedziałek</b> 28.07.2025	<b>Vancouver</b> Kanada	Wptynięcie 06:00

## Statek Norwegian Jade



## Ceny i dostępność kabin



Kabina wewnętrzna

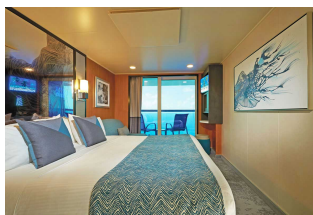
**Już od 586 €**  
w cenie podatki i opłaty  
portowe

za osobę w kabinie 2 osobowej



Kabina z oknem

brak dostępnych kabin



Kabina z balkonem

brak dostępnych kabin



Apartament

brak dostępnych kabin

**Zniżki dla dzieci podróżujących w kabinie z dwoma dorosłymi osobami.**

**Zniżki dla 3 i 4 osoby dorosłej w kabinie.**

**Istnieje możliwość wykupienia pakietów ALL INCLUSIVE na napoje.**

**Cena za rejs obejmuje:**

- zakwaterowanie w 2-osobowej kabinie wybranej kategorii
- serwis kabinowy
- pełne wyżywienie - śniadanie, obiad, podwieczorek, kolacja, napoje do śniadania i w bufetach samoobsługowych
- korzystanie z urządzeń sportowo-rekreacyjnych na pokładzie statku (baseny, jacuzzi, zjeżdżalnie wodne, boiska sportowe, itd.)
- udział w imprezach rozrywkowych organizowanych na statku (przedstawienia w teatrze, koncerty, dyskoteki, pokazy, animacje, itd.)

**Cena za rejs nie obejmuje:**

- dojazdu do/z miejsca rozpoczęcia i zakończenia rejsu
- ewentualnych noclegów w hotelu przed/po rejsie
- transferów do/z portu (o ile taka usługa nie została dodatkowo zarezerwowana i opłacona)
- ubezpieczenia
- składki na Turystyczny Fundusz Gwarancyjny
- składki na Turystyczny Fundusz Pomocowy
- napojów zamawianych do posiłków, napojów w barach, w tym napojów gazowanych i alkoholowych
- wydatków osobistych (pralni, zabiegów kosmetycznych, rozmów telefonicznych, dostępu do internetu, itd.)
- napiwków dla obsługi statku
- wycieczek lądowych
- opieki pilota
- kosztów wymaganych wiz
- transferów na statek w przypadku spóźnienia się na godzinę wypłynięcia

**Uwagi:**

W odwiedzianych portach czas wolny na zwiedzanie i wypoczynek. Podróżni mogą również skorzystać z bogatej oferty wycieczek fakultatywnych (rezerwacja i zakup na statku). Istnieje możliwość zarezerwowania za pośrednictwem naszego biura transferów na statek oraz parking dla samochodu.

**tel. 61 861 42 00**

**Od poniedz. do piątku 10:00 - 18:00**

**email: [rejsy@niebieskamila.pl](mailto:rejsy@niebieskamila.pl)**

