

Z Honolulu do Papeete - rejs 14 dni

Długość rejsu 14 nocy

Termin rejsu: 10.07.2025 - 24.07.2025

1	Czwartek 10.07.2025	Honolulu Stany Zjednoczone	Wyptynięcie 22:00
2	Piątek 11.07.2025	Kahului Stany Zjednoczone	Wptynięcie 07:00 Wyptynięcie 17:00
3	Sobota 12.07.2025	Nawiliwili Stany Zjednoczone	Wptynięcie 07:00 Wyptynięcie 17:00
4	Niedziela 13.07.2025	Kona Stany Zjednoczone	Wptynięcie 07:00 Wyptynięcie 17:00
5	Poniedziałek 14.07.2025	Hilo Stany Zjednoczone	Wptynięcie 07:00
6	Wtorek 15.07.2025	Hilo Stany Zjednoczone	Wyptynięcie 07:00
7	Środa 16.07.2025	Dzień na morzu	
8	Czwartek 17.07.2025	Dzień na morzu	
9	Piątek 18.07.2025	Dzień na morzu	
10	Sobota 19.07.2025	Dzień na morzu	
11	Niedziela 20.07.2025	Bora Bora Polinezja Francuska	Wptynięcie 07:00 Wyptynięcie 20:00
12	Poniedziałek 21.07.2025	Raiatea Polinezja Francuska	Wptynięcie 07:00 Wyptynięcie 17:00
13	Wtorek 22.07.2025	Moorea Polinezja Francuska	Wptynięcie 07:00 Wyptynięcie 17:00
14	Środa 23.07.2025	Papeete Polinezja Francuska	Wptynięcie 07:00 Wyptynięcie 23:59
15	Czwartek 24.07.2025	Papeete Polinezja Francuska	Wptynięcie 00:00

Statek Norwegian Sun

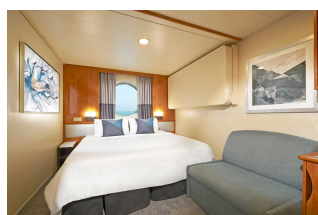


Ceny i dostępność kabin



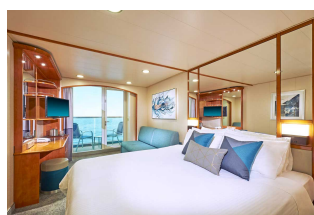
Kabina wewnętrzna

brak dostępnych kabin



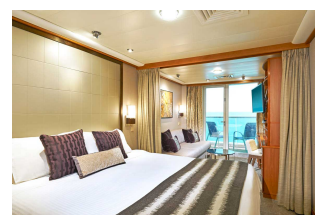
Kabina z oknem

brak dostępnych kabin



Kabina z balkonem

brak dostępnych kabin



Apartament

brak dostępnych kabin

Zniżki dla dzieci podróżujących w kabinie z dwoma dorosłymi osobami.

Zniżki dla 3 i 4 osoby dorosłej w kabinie.

Istnieje możliwość wykupienia pakietów ALL INCLUSIVE na napoje.

Cena za rejs obejmuje:

- zakwaterowanie w 2-osobowej kabinie wybranej kategorii
- serwis kabinowy
- pełne wyżywienie - śniadanie, obiad, podwieczorek, kolacja, napoje do śniadania i w bufetach samoobsługowych
- korzystanie z urządzeń sportowo-rekreacyjnych na pokładzie statku (baseny, jacuzzi, zjeżdżalnie wodne, boiska sportowe, itd.)
- udział w imprezach rozrywkowych organizowanych na statku (przedstawienia w teatrze, koncerty, dyskoteki, pokazy, animacje, itd.)

Cena za rejs nie obejmuje:

- dojazdu do/z miejsca rozpoczęcia i zakończenia rejsu
- ewentualnych noclegów w hotelu przed/po rejsie
- transferów do/z portu (o ile taka usługa nie została dodatkowo zarezerwowana i opłacona)
- ubezpieczenia
- składki na Turystyczny Fundusz Gwarancyjny
- składki na Turystyczny Fundusz Pomocowy
- napojów zamawianych do posiłków, napojów w barach, w tym napojów gazowanych i alkoholowych
- wydatków osobistych (pralni, zabiegów kosmetycznych, rozmów telefonicznych, dostępu do internetu, itd.)
- napiwków dla obsługi statku
- wycieczek lądowych
- opieki pilota

- kosztów wymaganych wiz
- transferów na statek w przypadku spóźnienia się na godzinę wypłynięcia

Uwagi:

W odwiedzanych portach czas wolny na zwiedzanie i wypoczynek. Podróżni mogą również skorzystać z bogatej oferty wycieczek fakultatywnych (rezerwacja i zakup na statku). Istnieje możliwość zarezerwowania za pośrednictwem naszego biura transferów na statek oraz parkingu dla samochodu.

tel. 61 861 42 00

Od poniedz. do piątku 10:00 - 18:00

email: rejsy@niebieskamila.pl