

Antarktyka - rejs 15 dni

Długość rejsu 15 nocy

Termin rejsu: 12.02.2027 - 27.02.2027

1	Piątek 12.02.2027	Puerto Williams Chile	Wyptynięcie 21:00
2	Sobota 13.02.2027	Dzień na morzu	Wpłynięcie 00:00 Wyptynięcie 00:00
3	Niedziela 14.02.2027	Dzień na morzu	Wpłynięcie 00:00 Wyptynięcie 00:00
4	Poniedziałek 15.02.2027	Dzień na morzu	Wpłynięcie 00:00 Wyptynięcie 00:00
5	Wtorek 16.02.2027	Georgia Południowa Georgia Południowa i Sandwich Południowy	Wpłynięcie 06:30 Wyptynięcie 06:30
6	Środa 17.02.2027	Georgia Południowa Georgia Południowa i Sandwich Południowy	Wpłynięcie 00:00 Wyptynięcie 00:00
7	Czwartek 18.02.2027	Georgia Południowa Georgia Południowa i Sandwich Południowy	Wpłynięcie 18:30 Wyptynięcie 18:30
8	Piątek 19.02.2027	Cieśnina Drake'a	Wpłynięcie 00:00 Wyptynięcie 00:00
9	Sobota 20.02.2027	Cieśnina Drake'a	Wpłynięcie 00:00 Wyptynięcie 00:00
10	Niedziela 21.02.2027	Elephant Island Antarktyka	Wpłynięcie 06:30 Wyptynięcie 06:30
11	Poniedziałek 22.02.2027	Antarctic Peninsula Antarktyka	Wpłynięcie 00:00 Wyptynięcie 00:00
12	Wtorek 23.02.2027	Antarctic Peninsula Antarktyka	Wpłynięcie 00:00 Wyptynięcie 00:00
13	Środa 24.02.2027	Południowe Szetlandy Antarktyka	Wpłynięcie 18:30 Wyptynięcie 18:30
14	Czwartek 25.02.2027	Cieśnina Drake'a	Wpłynięcie 00:00 Wyptynięcie 00:00
15	Piątek 26.02.2027	Puerto Williams Chile	Wpłynięcie 22:00 Wyptynięcie 00:00
16	Sobota 27.02.2027	Puerto Williams Chile	Wpłynięcie 00:00

Statek Silver Cloud



Ceny i dostępność kabin



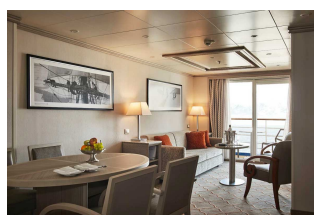
Apartament Vista

brak dostępnych kabin



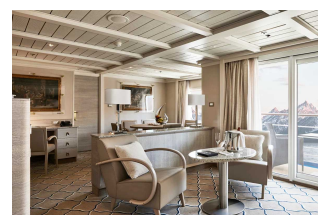
Apartament Veranda

brak dostępnych kabin



Apartament Silver

**Już od 36900 €
w cenie podatki i opłaty
portowe**
za osobę w kabinie 2 osobowej



Apartament Owners

**Już od 54600 €
w cenie podatki i opłaty
portowe**
za osobę w kabinie 2 osobowej

Zniżki dla dzieci podróżujących w kabinie z dwoma dorosłymi osobami.

Zniżki dla 3 i 4 osoby dorosłej w kabinie.

ALL INCLUSIVE - pełne wyżywienie i napoje w cenie rejsu (w tym niektóre najlepsze wina, szampany i napoje alkoholowe).

Inne terminy rejsu:

09.11.2026, 24.11.2026, 05.12.2027

Cena za rejs obejmuje:

- zakwaterowanie w 2-osobowej kabinie wybranej kategorii
- serwis kabinowy
- ALL INCLUSIVE - śniadanie, obiad, podwieczorek, kolacja, napoje na pokładzie (w tym niektóre najlepsze wina, szampany i napoje alkoholowe)
- korzystanie z urządzeń sportowo-rekreacyjnych na pokładzie statku (baseny, jacuzzi, itd.)
- udział w imprezach rozrywkowych organizowanych na statku (przedstawienia w teatrze, koncerty, dyskoteki, pokazy, animacje, itd.)

Cena za rejs nie obejmuje:

- dojazdu do/z miejsca rozpoczęcia i zakończenia rejsu
- ewentualnych noclegów w hotelu przed/po rejsie
- transferów do/z portu (o ile taka usługa nie została dodatkowo zarezerwowana i opłacona)
- ubezpieczenia
- składki na Turystyczny Fundusz Gwarancyjny
- składki na Turystyczny Fundusz Pomocowy
- wydatków osobistych (pralni, zabiegów kosmetycznych, rozmów telefonicznych, dostępu do internetu, itd.)
- napiwków dla obsługi statku
- wycieczek lądowych
- opieki pilota
- kosztów wymaganych wiz
- transferów na statek w przypadku spóźnienia się na godzinę wypłynięcia

Uwagi:

W odwiedzanym portach czas wolny na zwiedzanie i wypoczynek. Podróżni mogą również skorzystać z bogatej oferty wycieczek fakultatywnych (rezerwacja i zakup na statku). Istnieje możliwość zarezerwowania za pośrednictwem naszego biura transferów na statek oraz parking dla samochodu.

tel. 61 861 42 00

Od poniedz. do piątku 10:00 - 18:00

email: rejsy@niebieskamila.pl