

Antarktyka - rejs 15 dni

Długość rejsu 15 nocy

Termin rejsu: 18.01.2027 - 02.02.2027

1	Poniedziałek 18.01.2027	Puerto Williams Chile	Wyptynięcie 21:00
2	Wtorek 19.01.2027	Dzień na morzu	Wptynięcie 00:00 Wyptynięcie 00:00
3	Środa 20.01.2027	Dzień na morzu	Wptynięcie 00:00 Wyptynięcie 00:00
4	Czwartek 21.01.2027	Dzień na morzu	Wptynięcie 00:00 Wyptynięcie 00:00
5	Piątek 22.01.2027	Georgia Południowa Georgia Południowa i Sandwich Południowy	Wptynięcie 06:30 Wyptynięcie 06:30
6	Sobota 23.01.2027	Georgia Południowa Georgia Południowa i Sandwich Południowy	Wptynięcie 00:00 Wyptynięcie 00:00
7	Niedziela 24.01.2027	Georgia Południowa Georgia Południowa i Sandwich Południowy	Wptynięcie 18:30 Wyptynięcie 18:30
8	Poniedziałek 25.01.2027	Cieśnina Drake'a	Wptynięcie 00:00 Wyptynięcie 00:00
9	Wtorek 26.01.2027	Cieśnina Drake'a	Wptynięcie 00:00 Wyptynięcie 00:00
10	Środa 27.01.2027	Elephant Island Antarktyka	Wptynięcie 06:30 Wyptynięcie 06:30
11	Czwartek 28.01.2027	Antarctic Peninsula Antarktyka	Wptynięcie 00:00 Wyptynięcie 00:00
12	Piątek 29.01.2027	Antarctic Peninsula Antarktyka	Wptynięcie 00:00 Wyptynięcie 00:00
13	Sobota 30.01.2027	Południowe Szetlandy Antarktyka	Wptynięcie 06:00 Wyptynięcie 11:30
14	Niedziela 31.01.2027	Cieśnina Drake'a	Wptynięcie 00:00 Wyptynięcie 00:00
15	Poniedziałek 01.02.2027	Cieśnina Drake'a	Wptynięcie 00:00 Wyptynięcie 00:00
16	Wtorek 02.02.2027	Punta Arenas Chile	Wptynięcie 07:00

Statek Silver Cloud



Ceny i dostępność kabin



Apartament Vista

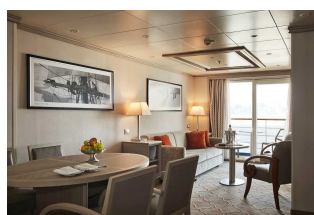
brak dostępnych kabin



Apartament Veranda

**Już od 23400 €
w cenie podatki i opłaty
portowe**

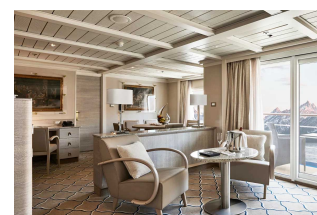
za osobę w kabinie 2 osobowej



Apartament Silver

**Już od 36900 €
w cenie podatki i opłaty
portowe**

za osobę w kabinie 2 osobowej



Apartament Owners

brak dostępnych kabin

Zniżki dla dzieci podróżujących w kabinie z dwoma dorosłymi osobami.

Zniżki dla 3 i 4 osoby dorosłej w kabinie.

ALL INCLUSIVE - pełne wyżywienie i napoje w cenie rejsu (w tym niektóre najlepsze wina, szampany i napoje alkoholowe).

Cena za rejs obejmuje:

- zakwaterowanie w 2-osobowej kabinie wybranej kategorii
- serwis kabinowy
- ALL INCLUSIVE - śniadanie, obiad, podwieczorek, kolacja, napoje na pokładzie (w tym niektóre najlepsze wina, szampany i napoje alkoholowe)
- korzystanie z urządzeń sportowo-rekreacyjnych na pokładzie statku (baseny, jacuzzi, itd.)
- udział w imprezach rozrywkowych organizowanych na statku (przedstawienia w teatrze, koncerty, dyskoteki, pokazy, animacje, itd.)

Cena za rejs nie obejmuje:

- dojazdu do/z miejsca rozpoczęcia i zakończenia rejsu
 - ewentualnych noclegów w hotelu przed/po rejsie
 - transferów do/z portu (o ile taka usługa nie została dodatkowo zarezerwowana i opłacona)
 - ubezpieczenia
 - składki na Turystyczny Fundusz Gwarancyjny
 - składki na Turystyczny Fundusz Pomocowy
 - wydatków osobistych (pralni, zabiegów kosmetycznych, rozmów telefonicznych, dostępu do internetu, itd.)
 - napiwków dla obsługi statku
 - wycieczek lądowych
 - opieki pilota
 - kosztów wymaganych wiz
-
- transferów na statek w przypadku spóźnienia się na godzinę wypłynięcia

Uwagi:

W odwiedanych portach czas wolny na zwiedzanie i wypoczynek. Podróżni mogą również skorzystać z bogatej oferty wycieczek fakultatywnych (rezerwacja i zakup na statku). Istnieje możliwość zarezerwowania za pośrednictwem naszego biura transferów na statek oraz parkingu dla samochodu.

tel. 61 861 42 00

Od poniedz. do piątku 10:00 - 18:00

email: rejsy@niebieskamila.pl