

# Wyspy Kanaryjskie - rejs 7 dni

Długość rejsu 7 nocy

Termin rejsu: 14.02.2027 - 21.02.2027



1	Niedziela 14.02.2027	Santa Cruz de Tenerife Hiszpania	Wyptynięcie 23:00
2	Poniedziałek 15.02.2027	Fuerteventura Hiszpania	Wpłynięcie 09:00 Wyptynięcie 17:00
3	Wtorek 16.02.2027	Funchal Portugalia	Wpłynięcie 10:00 Wyptynięcie 20:00
4	Środa 17.02.2027	Arrecife Hiszpania	Wpłynięcie 12:00 Wyptynięcie 20:00
4	Środa 17.02.2027	Arrecife Hiszpania	Wpłynięcie 12:00 Wyptynięcie 20:00
5	Czwartek 18.02.2027	Dzień na morzu	
6	Piątek 19.02.2027	Las Palmas Hiszpania	Wpłynięcie 07:00 Wyptynięcie 19:00
7	Sobota 20.02.2027	Santa Cruz de La Palma Hiszpania	Wpłynięcie 08:00 Wyptynięcie 18:00
8	Niedziela 21.02.2027	Santa Cruz de Tenerife Hiszpania	Wpłynięcie 07:00

**Statek MSC Fantasia**



## Ceny i dostępność kabin



Kabina wewnętrzna

**Już od 843 €**  
w cenie podatki i opłaty  
portowe

za osobę w kabinie 2 osobowej



Kabina z oknem

**Już od 1093 €**  
w cenie podatki i opłaty  
portowe

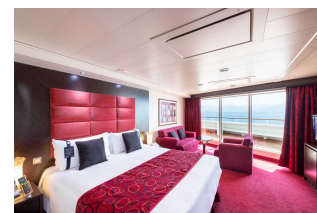
za osobę w kabinie 2 osobowej



Kabina z balkonem

**Już od 1013 €**  
w cenie podatki i opłaty  
portowe

za osobę w kabinie 2 osobowej



Apartament

**Już od 1513 €**  
w cenie podatki i opłaty  
portowe

za osobę w kabinie 2 osobowej

Zniżki dla dzieci podróżujących w kabinie z dwoma dorosłymi osobami.

Zniżki dla 3 i 4 osoby dorosłej w kabinie.

**Istnieje możliwość wykupienia pakietów ALL INCLUSIVE na napoje.**

**Cena za rejs obejmuje:**

- zakwaterowanie w 2-osobowej kabinie wybranej kategorii
- serwis kabinowy
- pełne wyżywienie - śniadanie, obiad, podwieczorek, kolacja, napoje do śniadania i w bufetach samoobsługowych
- korzystanie z urządzeń sportowo-rekreacyjnych na pokładzie statku (baseny, jacuzzi, zjeżdżalnie wodne, boiska sportowe, itd.)
- udział w imprezach rozrywkowych organizowanych na statku (przedstawienia w teatrze, koncerty, dyskoteki, pokazy, animacje, itd.)
- napiwki dla obsługi statku

**Cena za rejs nie obejmuje:**

- dojazdu do/z miejsca rozpoczęcia i zakończenia rejsu
- ewentualnych noclegów w hotelu przed/po rejsie
- transferów do/z portu (o ile taka usługa nie została dodatkowo zarezerwowana i opłacona)
- ubezpieczenia
- składki na Turystyczny Fundusz Gwarancyjny
- składki na Turystyczny Fundusz Pomocowy
- napojów zamawianych do posiłków, napojów w barach, w tym napojów gazowanych i alkoholowych
- wydatków osobistych (pralni, zabiegów kosmetycznych, rozmów telefonicznych, dostępu do internetu, itd.)
- wycieczek lądowych
- opieki pilota
- kosztów wymaganych wiz
- transferów na statek w przypadku spóźnienia się na godzinę wypłynięcia

**Uwagi:**

W odwiedzanym portach czas wolny na zwiedzanie i wypoczynek. Podróżni mogą również skorzystać z bogatej oferty wycieczek fakultatywnych (rezerwacja i zakup na statku). Istnieje możliwość zarezerwowania za pośrednictwem naszego biura transferów na statek oraz parkingu dla samochodu.

**tel. 61 861 42 00**

**Od poniedz. do piątku 10:00 - 18:00**

**email: [rejsy@niebieskamila.pl](mailto:rejsy@niebieskamila.pl)**