

Antarktyka - rejs 15 dni

Długość rejsu 15 nocy

Termin rejsu: 05.12.2027 - 20.12.2027

1	Niedziela 05.12.2027	Puerto Williams Chile	Wyptynięcie 21:00
2	Poniedziałek 06.12.2027	Dzień na morzu	Wpłynięcie 00:00 Wyptynięcie 00:00
3	Wtorek 07.12.2027	Dzień na morzu	Wpłynięcie 00:00 Wyptynięcie 00:00
4	Środa 08.12.2027	Dzień na morzu	Wpłynięcie 00:00 Wyptynięcie 00:00
5	Czwartek 09.12.2027	Georgia Południowa Georgia Południowa i Sandwich Południowy	Wpłynięcie 06:30 Wyptynięcie 06:30
6	Piątek 10.12.2027	Georgia Południowa Georgia Południowa i Sandwich Południowy	Wpłynięcie 00:00 Wyptynięcie 00:00
7	Sobota 11.12.2027	Georgia Południowa Georgia Południowa i Sandwich Południowy	Wpłynięcie 18:30 Wyptynięcie 18:30
8	Niedziela 12.12.2027	Cieśnina Drake'a	Wpłynięcie 00:00 Wyptynięcie 00:00
9	Poniedziałek 13.12.2027	Cieśnina Drake'a	Wpłynięcie 00:00 Wyptynięcie 00:00
10	Wtorek 14.12.2027	Elephant Island Antarktyka	Wpłynięcie 06:30 Wyptynięcie 06:30
11	Środa 15.12.2027	Antarctic Peninsula Antarktyka	Wpłynięcie 00:00 Wyptynięcie 00:00
12	Czwartek 16.12.2027	Antarctic Peninsula Antarktyka	Wpłynięcie 00:00 Wyptynięcie 00:00
13	Piątek 17.12.2027	Południowe Szetlandy Antarktyka	Wpłynięcie 18:30 Wyptynięcie 18:30
14	Sobota 18.12.2027	Cieśnina Drake'a	Wpłynięcie 00:00 Wyptynięcie 00:00
15	Niedziela 19.12.2027	Puerto Williams Chile	Wpłynięcie 22:00 Wyptynięcie 00:00
16	Poniedziałek 20.12.2027	Puerto Williams Chile	Wpłynięcie 00:00

Statek Silver Cloud



Ceny i dostępność kabin



Apartament Vista

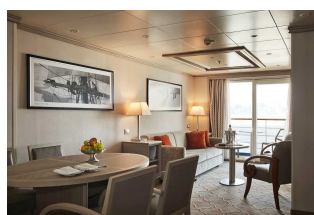
brak dostępnych kabin



Apartament Veranda

**Już od 35500 €
w cenie podatki i opłaty
portowe**

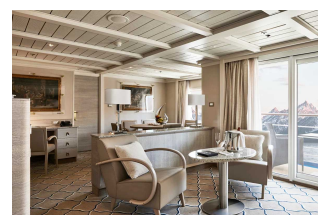
za osobę w kabinie 2 osobowej



Apartament Silver

**Już od 36300 €
w cenie podatki i opłaty
portowe**

za osobę w kabinie 2 osobowej



Apartament Owners

brak dostępnych kabin

Zniżki dla dzieci podróżujących w kabinie z dwoma dorosłymi osobami.

Zniżki dla 3 i 4 osoby dorosłej w kabinie.

ALL INCLUSIVE - pełne wyżywienie i napoje w cenie rejsu (w tym niektóre najlepsze wina, szampany i napoje alkoholowe).

Inne terminy rejsu:

09.11.2026, 24.11.2026, 12.02.2027

Cena za rejs obejmuje:

- zakwaterowanie w 2-osobowej kabinie wybranej kategorii
- serwis kabinowy
- ALL INCLUSIVE - śniadanie, obiad, podwieczorek, kolacja, napoje na pokładzie (w tym niektóre najlepsze wina, szampany i napoje alkoholowe)
- korzystanie z urządzeń sportowo-rekreacyjnych na pokładzie statku (baseny, jacuzzi, itd.)
- udział w imprezach rozrywkowych organizowanych na statku (przedstawienia w teatrze, koncerty, dyskoteki, pokazy, animacje, itd.)

Cena za rejs nie obejmuje:

- dojazdu do/z miejsca rozpoczęcia i zakończenia rejsu
- ewentualnych noclegów w hotelu przed/po rejsie
- transferów do/z portu (o ile taka usługa nie została dodatkowo zarezerwowana i opłacona)
- ubezpieczenia
- składki na Turystyczny Fundusz Gwarancyjny
- składki na Turystyczny Fundusz Pomocowy
- wydatków osobistych (pralni, zabiegów kosmetycznych, rozmów telefonicznych, dostępu do internetu, itd.)
- napiwków dla obsługi statku
- wycieczek lądowych
- opieki pilota
- kosztów wymaganych wiz
- transferów na statek w przypadku spóźnienia się na godzinę wypłynięcia

Uwagi:

W odwiedzanym portach czas wolny na zwiedzanie i wypoczynek. Podróżni mogą również skorzystać z bogatej oferty wycieczek fakultatywnych (rezerwacja i zakup na statku). Istnieje możliwość zarezerwowania za pośrednictwem naszego biura transferów na statek oraz parking dla samochodu.

tel. 61 861 42 00

Od poniedz. do piątku 10:00 - 18:00

email: rejsy@niebieskamila.pl