

Zj. Emiraty Arabskie, Bahrajn i Katar - rejs 7 dni

Długość rejsu 7 nocy

Termin rejsu: 01.01.2028 - 08.01.2028



1	Sobota 01.01.2028	Dubaj Zjednoczone Emiraty Arabskie	Wyptynięcie 21:00
2	Niedziela 02.01.2028	Sir Bani Yas Island Zjednoczone Emiraty Arabskie	Wptynięcie 09:00 Wyptynięcie 19:00
3	Poniedziałek 03.01.2028	Abu Dhabi Zjednoczone Emiraty Arabskie	Wptynięcie 07:00 Wyptynięcie 21:00
4	Wtorek 04.01.2028	Dzień na morzu	
5	Środa 05.01.2028	Bahrajn Bahrajn	Wptynięcie 07:00 Wyptynięcie 18:00
6	Czwartek 06.01.2028	Doha Katar	Wptynięcie 07:00 Wyptynięcie 17:00
7	Piątek 07.01.2028	Dubaj Zjednoczone Emiraty Arabskie	Wptynięcie 09:00 Wyptynięcie 23:59
8	Sobota 08.01.2028	Dubaj Zjednoczone Emiraty Arabskie	Wptynięcie 00:01

Statek MSC World Europa



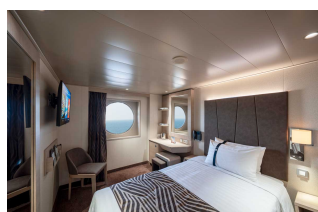
Ceny i dostępność kabin



Kabina wewnętrzna

Już od 1053 €
w cenie podatki i opłaty
portowe

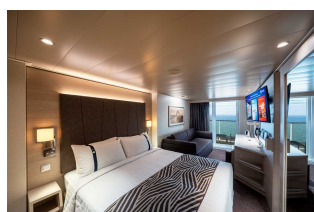
za osobę w kabinie 2 osobowej



Kabina z oknem

Już od 1333 €
w cenie podatki i opłaty
portowe

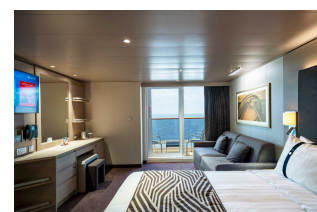
za osobę w kabinie 2 osobowej



Kabina z balkonem

Już od 1433 €
w cenie podatki i opłaty
portowe

za osobę w kabinie 2 osobowej



Apartament

Już od 1773 €
w cenie podatki i opłaty
portowe

za osobę w kabinie 2 osobowej

Zniżki dla dzieci podróżujących w kabinie z dwoma dorosłymi osobami.

Zniżki dla 3 i 4 osoby dorosłej w kabinie.

Istnieje możliwość wykupienia pakietów ALL INCLUSIVE na napoje.

Inne terminy rejsu:

11.12.2027, 18.12.2027, 25.12.2027, 08.01.2028, 15.01.2028, 22.01.2028, 29.01.2028, 05.02.2028, 12.02.2028, 19.02.2028,
, 26.02.2028, 04.03.2028, 11.03.2028, 18.03.2028, 25.03.2028

Cena za rejs obejmuje:

- zakwaterowanie w 2-osobowej kabine wybranej kategorii
- serwis kabinowy
- pełne wyżywienie - śniadanie, obiad, podwieczorek, kolacja, napoje do śniadania i w bufetach samoobsługowych
- korzystanie z urządzeń sportowo-rekreacyjnych na pokładzie statku (baseny, jacuzzi, zjeżdżalnie wodne, boiska sportowe, itd.)
- udział w imprezach rozrywkowych organizowanych na statku (przedstawienia w teatrze, koncerty, dyskoteki, pokazy, animacje, itd.)
- napiwki dla obsługi statku

Cena za rejs nie obejmuje:

- dojazdu do/z miejsca rozpoczęcia i zakończenia rejsu
- ewentualnych noclegów w hotelu przed/po rejsie
- transferów do/z portu (o ile taka usługa nie została dodatkowo zarezerwowana i opłacona)
- ubezpieczenia
- składki na Turystyczny Fundusz Gwarancyjny
- składki na Turystyczny Fundusz Pomocowy
- napojów zamawianych do posiłków, napojów w barach, w tym napojów gazowanych i alkoholowych
- wydatków osobistych (pralni, zabiegów kosmetycznych, rozmów telefonicznych, dostępu do internetu, itd.)
- wycieczek lądowych
- opieki pilota
- kosztów wymaganych wiz
- transferów na statek w przypadku spóźnienia się na godzinę wypłynięcia

Uwagi:

W odwiedzanym portach czas wolny na zwiedzanie i wypoczynek. Podróżni mogą również skorzystać z bogatej oferty wycieczek fakultatywnych (rezerwacja i zakup na statku). Istnieje możliwość zarezerwowania za pośrednictwem naszego biura transferów na statek oraz parkingu dla samochodu.

tel. 61 861 42 00

Od poniedz. do piątku 10:00 - 18:00

email: rejsy@niebieskamila.pl