

# Antarktyka - rejs 10 dni

Długość rejsu 10 nocy

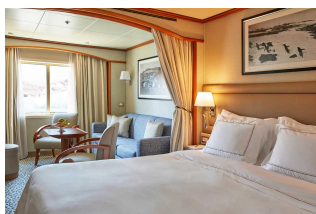
Termin rejsu: 08.02.2028 - 18.02.2028

1	<b>Wtorek</b> 08.02.2028	<b>Puerto Williams</b> Chile	Wyptynięcie 21:00
2	<b>Środa</b> 09.02.2028	<b>Cieśnina Drake'a</b>	Wpłynięcie 00:00 Wyptynięcie 00:00
3	<b>Czwartek</b> 10.02.2028	<b>Cieśnina Drake'a</b>	Wpłynięcie 00:00 Wyptynięcie 00:00
4	<b>Piątek</b> 11.02.2028	<b>Antarctic Sound</b> Antarktyka	Wpłynięcie 05:00 Wyptynięcie 05:00
5	<b>Sobota</b> 12.02.2028	<b>Antarctic Peninsula</b> Antarktyka	Wpłynięcie 00:00 Wyptynięcie 00:00
6	<b>Niedziela</b> 13.02.2028	<b>Antarctic Peninsula</b> Antarktyka	Wpłynięcie 00:00 Wyptynięcie 00:00
7	<b>Poniedziałek</b> 14.02.2028	<b>Antarctic Peninsula</b> Antarktyka	Wpłynięcie 00:00 Wyptynięcie 00:00
8	<b>Wtorek</b> 15.02.2028	<b>Południowe Szetlandy</b> Antarktyka	Wpłynięcie 18:30 Wyptynięcie 18:30
9	<b>Środa</b> 16.02.2028	<b>Cieśnina Drake'a</b>	Wpłynięcie 00:00 Wyptynięcie 00:00
10	<b>Czwartek</b> 17.02.2028	<b>Puerto Williams</b> Chile	Wpłynięcie 22:00 Wyptynięcie 00:00
11	<b>Piątek</b> 18.02.2028	<b>Puerto Williams</b> Chile	Wpłynięcie 00:00

## Statek Silver Cloud



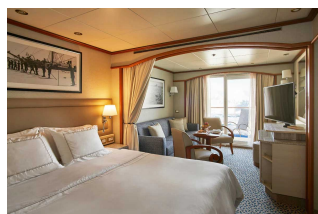
## Ceny i dostępność kabin



**Apartment Vista**

**Już od 13600 €  
w cenie podatki i opłaty  
portowe**

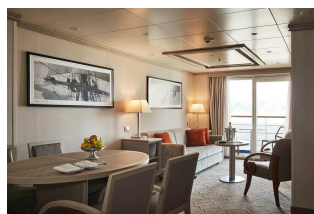
za osobę w kabinie 2 osobowej



**Apartment Veranda**

**Już od 15300 €  
w cenie podatki i opłaty  
portowe**

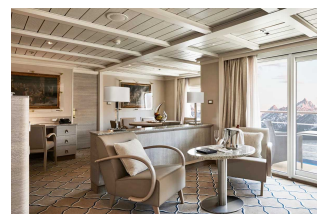
za osobę w kabinie 2 osobowej



**Apartment Silver**

**Już od 25600 €  
w cenie podatki i opłaty  
portowe**

za osobę w kabinie 2 osobowej



**Apartment Owners**

**Już od 34100 €  
w cenie podatki i opłaty  
portowe**

za osobę w kabinie 2 osobowej

Zniżki dla dzieci podróżujących w kabinie z dwoma dorosłymi osobami.

Zniżki dla 3 i 4 osoby dorosłej w kabinie.

**ALL INCLUSIVE - pełne wyżywienie i napoje w cenie rejsu (w tym niektóre najlepsze wina, szampany i napoje alkoholowe).**

### Inne terminy rejsu:

08.01.2027, 20.12.2027, 11.01.2028

#### Cena za rejs obejmuje:

- zakwaterowanie w 2-osobowej kabinie wybranej kategorii
- serwis kabinowy
- ALL INCLUSIVE - śniadanie, obiad, podwieczorek, kolacja, napoje na pokładzie (w tym niektóre najlepsze wina, szampany i napoje alkoholowe)
- korzystanie z urządzeń sportowo-rekreacyjnych na pokładzie statku (baseny, jacuzzi, itd.)
- udział w imprezach rozrywkowych organizowanych na statku (przedstawienia w teatrze, koncerty, dyskoteki, pokazy, animacje, itd.)

#### Cena za rejs nie obejmuje:

- dojazdu do/z miejsca rozpoczęcia i zakończenia rejsu
- ewentualnych noclegów w hotelu przed/po rejsie
- transferów do/z portu (o ile taka usługa nie została dodatkowo zarezerwowana i opłacona)
- ubezpieczenia
- składki na Turystyczny Fundusz Gwarancyjny
- składki na Turystyczny Fundusz Pomocowy
- wydatków osobistych (pralni, zabiegów kosmetycznych, rozmów telefonicznych, dostępu do internetu, itd.)
- napiwków dla obsługi statku
- wycieczek lądowych
- opieki pilota
- kosztów wymaganych wiz
- transferów na statek w przypadku spóźnienia się na godzinę wypłynięcia

#### Uwagi:

W odwiedzanych portach czas wolny na zwiedzanie i wypoczynek. Podróżni mogą również skorzystać z bogatej oferty wycieczek fakultatywnych (rezerwacja i zakup na statku). Istnieje możliwość zarezerwowania za pośrednictwem naszego biura transferów na statek oraz parking dla samochodu.

**tel. 61 861 42 00**

Od poniedz. do piątku 10:00 - 18:00  
email: [rejsy@niebieskamila.pl](mailto:rejsy@niebieskamila.pl)