

# Z Puerto Williams do Walvis Bay - rejs 21 dni

Długość rejsu 21 nocy

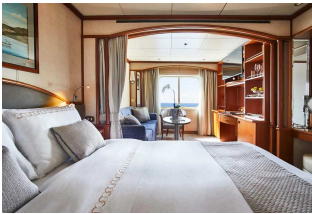
Termin rejsu: 09.03.2028 - 30.03.2028

1	Czwartek 09.03.2028	Puerto Williams Chile	Wyptynięcie 21:00
2	Piątek 10.03.2028	Dzień na morzu	Wptynięcie 00:00 Wyptynięcie 00:00
3	Sobota 11.03.2028	West Point Island Falklandy	Wptynięcie 06:00 Wyptynięcie 11:30
3	Sobota 11.03.2028	Saunders Island Falklandy	Wptynięcie 14:00 Wyptynięcie 19:00
4	Niedziela 12.03.2028	Stanley Falklandy	Wptynięcie 08:00 Wyptynięcie 13:00
5	Poniedziałek 13.03.2028	Dzień na morzu	Wptynięcie 00:00 Wyptynięcie 00:00
6	Wtorek 14.03.2028	Georgia Południowa Georgia Południowa i Sandwich Południowy	Wptynięcie 13:00 Wyptynięcie 13:00
7	Środa 15.03.2028	Georgia Południowa Georgia Południowa i Sandwich Południowy	Wptynięcie 00:00 Wyptynięcie 00:00
8	Czwartek 16.03.2028	Georgia Południowa Georgia Południowa i Sandwich Południowy	Wptynięcie 00:00 Wyptynięcie 00:00
9	Piątek 17.03.2028	Georgia Południowa Georgia Południowa i Sandwich Południowy	Wptynięcie 11:00 Wyptynięcie 11:00
10	Sobota 18.03.2028	Dzień na morzu	Wptynięcie 00:00 Wyptynięcie 00:00
11	Niedziela 19.03.2028	Dzień na morzu	Wptynięcie 00:00 Wyptynięcie 00:00
12	Poniedziałek 20.03.2028	Dzień na morzu	Wptynięcie 00:00 Wyptynięcie 00:00
13	Wtorek 21.03.2028	Gough Island	Wptynięcie 12:30 Wyptynięcie 18:30
14	Środa 22.03.2028	Nightingale Island	Wptynięcie 14:00 Wyptynięcie 19:00
15	Czwartek 23.03.2028	Tristan da Cunha	Wptynięcie 07:00 Wyptynięcie 19:00
16	Piątek 24.03.2028	Inaccessible island	Wptynięcie 06:30 Wyptynięcie 12:00
17	Sobota 25.03.2028	Dzień na morzu	Wptynięcie 00:00 Wyptynięcie 00:00
18	Niedziela 26.03.2028	Dzień na morzu	Wptynięcie 00:00 Wyptynięcie 00:00
19	Poniedziałek 27.03.2028	Dzień na morzu	Wptynięcie 00:00 Wyptynięcie 00:00
20	Wtorek 28.03.2028	Dzień na morzu	Wptynięcie 00:00 Wyptynięcie 00:00
21	Środa 29.03.2028	Walvis Bay Namibia	Wptynięcie 11:00 Wyptynięcie 00:00
			Wptynięcie 00:00

## Statek Silver Wind



## Ceny i dostępność kabin



**Apartment Vista**

**Już od 16000 €**  
w cenie podatki i opłaty  
portowe  
za osobę w kabinie 2 osobowej



**Apartment Classic  
Veranda**

**Już od 17900 €**  
w cenie podatki i opłaty  
portowe  
za osobę w kabinie 2 osobowej



**Apartment Silver**

**Już od 28700 €**  
w cenie podatki i opłaty  
portowe  
za osobę w kabinie 2 osobowej



**Apartment Owners**

**Już od 35700 €**  
w cenie podatki i opłaty  
portowe  
za osobę w kabinie 2 osobowej

Zniżki dla dzieci podróżujących w kabinie z dwoma dorosłymi osobami.

Zniżki dla 3 i 4 osoby dorosłej w kabinie.

**ALL INCLUSIVE - pełne wyżywienie i napoje w cenie rejsu (w tym niektóre najlepsze wina, szampany i napoje alkoholowe).**

**Cena za rejs obejmuje:**

- zakwaterowanie w 2-osobowej kabinie wybranej kategorii
- serwis kabinowy
- ALL INCLUSIVE - śniadanie, obiad, podwieczorek, kolacja, napoje na pokładzie (w tym niektóre najlepsze wina, szampany i napoje alkoholowe)
- korzystanie z urządzeń sportowo-rekreacyjnych na pokładzie statku (baseny, jacuzzi, itd.)
- udział w imprezach rozrywkowych organizowanych na statku (przedstawienia w teatrze, koncerty, dyskoteki, pokazy, animacje, itd.)

**Cena za rejs nie obejmuje:**

- dojazdu do/z miejsca rozpoczęcia i zakończenia rejsu
- ewentualnych noclegów w hotelu przed/po rejsie
- transferów do/z portu (o ile taka usługa nie została dodatkowo zarezerwowana i opłacona)
- ubezpieczenia
- składki na Turystyczny Fundusz Gwarancyjny
- składki na Turystyczny Fundusz Pomocowy
  
- wydatków osobistych (pralni, zabiegów kosmetycznych, rozmów telefonicznych, dostępu do internetu, itd.)
- napiwków dla obsługi statku
- wycieczek lądowych
- opieki pilota
- kosztów wymaganych wiz
- transferów na statek w przypadku spóźnienia się na godzinę wypłynięcia

**Uwagi:**

W odwiedzanym portach czas wolny na zwiedzanie i wypoczynek. Podróżnicy mogą również skorzystać z bogatej oferty wycieczek fakultatywnych (rezerwacja i zakup na statku). Istnieje możliwość zarezerwowania za pośrednictwem naszego biura transferów na statek oraz parkingu dla samochodu.

**tel. 61 861 42 00**

**Od poniedz. do piątku 10:00 - 18:00**

**email: [rejsy@niebieskamila.pl](mailto:rejsy@niebieskamila.pl)**