

# Wschodnie i Południowe Karaiby - rejs 10 dni

Długość rejsu 10 nocy

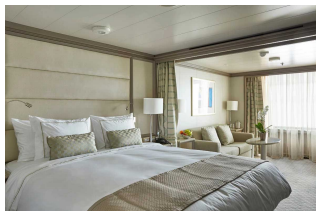
Termin rejsu: 12.02.2028 - 22.02.2028

1	<b>Sobota</b> 12.02.2028	<b>San Juan (Portoryko)</b> Stany Zjednoczone	Wyptynięcie 19:00
2	<b>Niedziela</b> 13.02.2028	<b>Jost Van Dyke</b> Brytyjskie Wyspy Dziewicze	Wptynięcie 08:00 Wyptynięcie 17:00
3	<b>Poniedziałek</b> 14.02.2028	<b>Gustavia</b> Saint-Barthélemy	Wptynięcie 08:00 Wyptynięcie 22:00
4	<b>Wtorek</b> 15.02.2028	<b>St. Kitts</b> Saint Kitts i Nevis	Wptynięcie 08:00 Wyptynięcie 17:00
5	<b>Środa</b> 16.02.2028	<b>Fort de France</b> Martynika	Wptynięcie 08:00 Wyptynięcie 18:00
6	<b>Czwartek</b> 17.02.2028	<b>St. George's</b> Grenada	Wptynięcie 08:00 Wyptynięcie 19:00
7	<b>Piątek</b> 18.02.2028	<b>Canouan</b>	Wptynięcie 08:00 Wyptynięcie 18:00
8	<b>Sobota</b> 19.02.2028	<b>Castries</b> Saint Lucia	Wptynięcie 08:00 Wyptynięcie 17:00
9	<b>Niedziela</b> 20.02.2028	<b>St. John's</b> Antigua i Barbuda	Wptynięcie 09:00 Wyptynięcie 17:00
10	<b>Poniedziałek</b> 21.02.2028	<b>Saint John</b> Wyspy Dziewicze Stanów Zjednoczonych	Wptynięcie 08:00 Wyptynięcie 18:00
11	<b>Wtorek</b> 22.02.2028	<b>San Juan (Portoryko)</b> Stany Zjednoczone	Wptynięcie 07:00

## Statek Silver Dawn



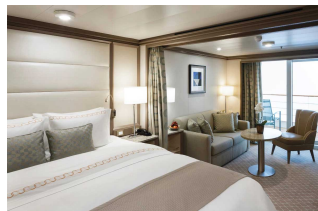
## Ceny i dostępność kabin



**Apartment Vista**

**Już od 3750 €  
w cenie podatki i opłaty  
portowe**

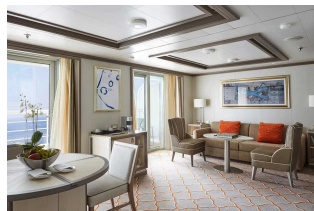
za osobę w kabinie 2 osobowej



**Apartment Classic  
Veranda**

**Już od 4350 €  
w cenie podatki i opłaty  
portowe**

za osobę w kabinie 2 osobowej



**Apartment Silver**

**Już od 8750 €  
w cenie podatki i opłaty  
portowe**

za osobę w kabinie 2 osobowej



**Apartment Owners**

**Już od 15950 €  
w cenie podatki i opłaty  
portowe**

za osobę w kabinie 2 osobowej

**Zniżki dla dzieci podróżujących w kabinie z dwoma dorosłymi osobami.**

**Zniżki dla 3 i 4 osoby dorosłej w kabinie.**

**ALL INCLUSIVE - pełne wyżywienie i napoje w cenie rejsu (w tym niektóre najlepsze wina, szampany i napoje alkoholowe).**

### Inne terminy rejsu:

**15.01.2028**

#### Cena za rejs obejmuje:

- zakwaterowanie w 2-osobowej kabinie wybranej kategorii
- serwis kabinowy
- ALL INCLUSIVE - śniadanie, obiad, podwieczorek, kolacja, napoje na pokładzie (w tym niektóre najlepsze wina, szampany i napoje alkoholowe)
- korzystanie z urządzeń sportowo-rekreacyjnych na pokładzie statku (baseny, jacuzzi, itd.)
- udział w imprezach rozrywkowych organizowanych na statku (przedstawienia w teatrze, koncerty, dyskoteki, pokazy, animacje, itd.)

#### Cena za rejs nie obejmuje:

- dojazdu do/z miejsca rozpoczęcia i zakończenia rejsu
- ewentualnych noclegów w hotelu przed/po rejsie
- transferów do/z portu (o ile taka usługa nie została dodatkowo zarezerwowana i opłacona)
- ubezpieczenia
- składki na Turystyczny Fundusz Gwarancyjny
- składki na Turystyczny Fundusz Pomocowy
- wydatków osobistych (pralni, zabiegów kosmetycznych, rozmów telefonicznych, dostępu do internetu, itd.)
- napiwków dla obsługi statku
- wycieczek lądowych
- opieki pilota
- kosztów wymaganych wiz
- transferów na statek w przypadku spóźnienia się na godzinę wypłynięcia

#### Uwagi:

W odwiedzianych portach czas wolny na zwiedzanie i wypoczynek. Podróżni mogą również skorzystać z bogatej oferty wycieczek fakultatywnych (rezerwacja i zakup na statku). Istnieje możliwość zarezerwowania za pośrednictwem naszego biura transferów na statek oraz parking dla samochodu.

**tel. 61 861 42 00**

**Od poniedz. do piątku 10:00 - 18:00**

**email: [rejsy@niebieskamila.pl](mailto:rejsy@niebieskamila.pl)**

