

Ze Sztokholmu do Oslo - rejs 8 dni

Długość rejsu 8 nocy

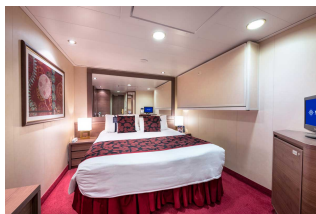
Termin rejsu: 15.07.2027 - 23.07.2027

1	Czwartek 15.07.2027	Sztokholm Szwecja	Wyptynięcie 18:00
2	Piątek 16.07.2027	Dzień na morzu	
3	Sobota 17.07.2027	Kopenhaga Dania	Wpłynięcie 09:30 Wyptynięcie 18:00
4	Niedziela 18.07.2027	Warnemunde Niemcy	Wpłynięcie 07:00 Wyptynięcie 17:00
5	Poniedziałek 19.07.2027	Dzień na morzu	
6	Wtorek 20.07.2027	Sandnes Norwegia	Wpłynięcie 08:00 Wyptynięcie 17:00
7	Środa 21.07.2027	Bergen Norwegia	Wpłynięcie 08:00 Wyptynięcie 18:00
8	Czwartek 22.07.2027	Lyngdal Norwegia	Wpłynięcie 08:00 Wyptynięcie 17:00
9	Piątek 23.07.2027	Oslo Norwegia	Wpłynięcie 08:00

Statek MSC Magnifica



Ceny i dostępność kabin



Kabina wewnętrzna

**Już od 1375 €
w cenie podatki i opłaty
portowe**

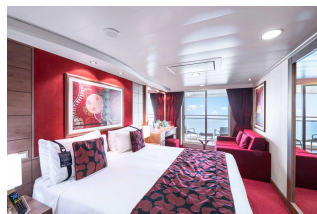
za osobę w kabinie 2 osobowej



Kabina z oknem

**Już od 1575 €
w cenie podatki i opłaty
portowe**

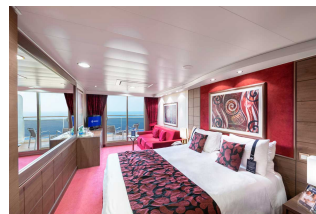
za osobę w kabinie 2 osobowej



Kabina z balkonem

**Już od 1855 €
w cenie podatki i opłaty
portowe**

za osobę w kabinie 2 osobowej



Apartament

**Już od 3907 €
w cenie podatki i opłaty
portowe**

za osobę w kabinie 2 osobowej

Zniżki dla dzieci podróżujących w kabinie z dwoma dorosłymi osobami.

Zniżki dla 3 i 4 osoby dorosłej w kabinie.

Istnieje możliwość wykupienia pakietów ALL INCLUSIVE na napoje.

Cena za rejs obejmuje:

- zakwaterowanie w 2-osobowej kabinie wybranej kategorii
- serwis kabinowy
- pełne wyżywienie - śniadanie, obiad, podwieczorek, kolacja, napoje do śniadania i w bufetach samoobsługowych
- korzystanie z urządzeń sportowo-rekreacyjnych na pokładzie statku (baseny, jacuzzi, zjeżdżalnie wodne, boiska sportowe, itd.)
- udział w imprezach rozrywkowych organizowanych na statku (przedstawienia w teatrze, koncerty, dyskoteki, pokazy, animacje, itd.)
- napiwki dla obsługi statku

Cena za rejs nie obejmuje:

- dojazdu do/z miejsca rozpoczęcia i zakończenia rejsu
- ewentualnych noclegów w hotelu przed/po rejsie
- transferów do/z portu (o ile taka usługa nie została dodatkowo zarezerwowana i opłacona)
- ubezpieczenia
- składki na Turystyczny Fundusz Gwarancyjny
- składki na Turystyczny Fundusz Pomocowy
- napojów zamawianych do posiłków, napojów w barach, w tym napojów gazowanych i alkoholowych
- wydatków osobistych (pralni, zabiegów kosmetycznych, rozmów telefonicznych, dostępu do internetu, itd.)
- wycieczek lądowych
- opieki pilota
- kosztów wymaganych wiz
- transferów na statek w przypadku spóźnienia się na godzinę wypłynięcia

Uwagi:

W odwiedzanych portach czas wolny na zwiedzanie i wypoczynek. Podróżni mogą również skorzystać z bogatej oferty wycieczek fakultatywnych (rezerwacja i zakup na statku). Istnieje możliwość zarezerwowania za pośrednictwem naszego biura transferów na statek oraz parking dla samochodu.

tel. 61 861 42 00

Od poniedz. do piątku 10:00 - 18:00

email: rejsy@niebieskamila.pl