

Wschodnie Karaiby - rejs 7 dni

Długość rejsu 7 nocy

Termin rejsu: 13.03.2027 - 20.03.2027

1	Sobota 13.03.2027	Fort de France Martynika	Wyptynięcie 23:00
2	Niedziela 14.03.2027	Pointe a Pitre Gwadelupa	Wpłynięcie 09:00 Wyptynięcie 19:00
3	Poniedziałek 15.03.2027	Dzień na morzu	
4	Wtorek 16.03.2027	Philipsburg (St. Maarten) Małe Antyle	Wpłynięcie 07:00 Wyptynięcie 19:00
5	Środa 17.03.2027	St. John's Antigua i Barbuda	Wpłynięcie 07:00 Wyptynięcie 19:00
6	Czwartek 18.03.2027	Basseterre Saint Kitts i Nevis	Wpłynięcie 07:00 Wyptynięcie 19:00
7	Piątek 19.03.2027	Roseau Dominika	Wpłynięcie 07:00 Wyptynięcie 19:00
8	Sobota 20.03.2027	Fort de France Martynika	Wpłynięcie 07:00

Statek MSC World Europa



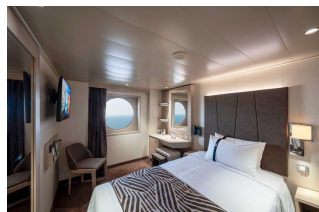
Ceny i dostępność kabin



Kabina wewnętrzna

**Już od 1003 €
w cenie podatki i opłaty
portowe**

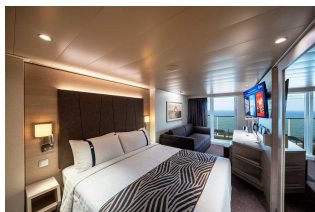
za osobę w kabinie 2 osobowej



Kabina z oknem

**Już od 1223 €
w cenie podatki i opłaty
portowe**

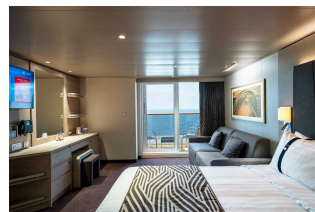
za osobę w kabinie 2 osobowej



Kabina z balkonem

**Już od 1323 €
w cenie podatki i opłaty
portowe**

za osobę w kabinie 2 osobowej



Apartament

**Już od 1643 €
w cenie podatki i opłaty
portowe**

za osobę w kabinie 2 osobowej

Zniżki dla dzieci podróżujących w kabinie z dwoma dorosłymi osobami.

Zniżki dla 3 i 4 osoby dorosłej w kabinie.

Istnieje możliwość wykupienia pakietów ALL INCLUSIVE na napoje.

Inne terminy rejsu:

02.01.2027, 16.01.2027, 30.01.2027, 13.02.2027, 27.03.2027

Cena za rejs obejmuje:

- zakwaterowanie w 2-osobowej kabinie wybranej kategorii
- serwis kabinowy
- pełne wyżywienie - śniadanie, obiad, podwieczorek, kolacja, napoje do śniadania i w bufetach samoobsługowych
- korzystanie z urządzeń sportowo-rekreacyjnych na pokładzie statku (baseny, jacuzzi, zjeżdżalnie wodne, boiska sportowe, itd.)
- udział w imprezach rozrywkowych organizowanych na statku (przedstawienia w teatrze, koncerty, dyskoteki, pokazy, animacje, itd.)
- napiwki dla obsługi statku

Cena za rejs nie obejmuje:

- dojazdu do/z miejsca rozpoczęcia i zakończenia rejsu
- ewentualnych noclegów w hotelu przed/po rejsie
- transferów do/z portu (o ile taka usługa nie została dodatkowo zarezerwowana i opłacona)
- ubezpieczenia
- składki na Turystyczny Fundusz Gwarancyjny
- składki na Turystyczny Fundusz Pomocowy
- napojów zamawianych do posiłków, napojów w barach, w tym napojów gazowanych i alkoholowych
- wydatków osobistych (pralni, zabiegów kosmetycznych, rozmów telefonicznych, dostępu do internetu, itd.)
- wycieczek lądowych
- opieki pilota
- kosztów wymaganych wiz
- transferów na statek w przypadku spóźnienia się na godzinę wypłynięcia

Uwagi:

W odwiedzianych portach czas wolny na zwiedzanie i wypoczynek. Podróżni mogą również skorzystać z bogatej oferty wycieczek fakultatywnych (rezerwacja i zakup na statku). Istnieje możliwość zarezerwowania za pośrednictwem naszego biura transferów na statek oraz parkingu dla samochodu.

tel. 61 861 42 00

Od poniedz. do piątku 10:00 - 18:00

email: rejsy@niebieskamila.pl