

# Wschodnie Karaiby - rejs 7 dni

Długość rejsu 7 nocy

Termin rejsu: 13.02.2027 - 20.02.2027

1	Sobota 13.02.2027	Fort de France Martynika	Wyptynięcie 23:00
2	Niedziela 14.02.2027	Pointe a Pitre Gwadelupa	Wpłynięcie 09:00 Wyptynięcie 19:00
3	Poniedziałek 15.02.2027	Dzień na morzu	
4	Wtorek 16.02.2027	Philipsburg (St. Maarten) Małe Antyle	Wpłynięcie 07:00 Wyptynięcie 19:00
5	Środa 17.02.2027	St. John's Antigua i Barbuda	Wpłynięcie 07:00 Wyptynięcie 19:00
6	Czwartek 18.02.2027	Basseterre Saint Kitts i Nevis	Wpłynięcie 07:00 Wyptynięcie 19:00
7	Piątek 19.02.2027	Roseau Dominika	Wpłynięcie 07:00 Wyptynięcie 19:00
8	Sobota 20.02.2027	Fort de France Martynika	Wpłynięcie 07:00

## Statek MSC World Europa



## Ceny i dostępność kabin



**Kabina wewnętrzna**

**Już od 1103 €**  
w cenie podatki i opłaty  
portowe

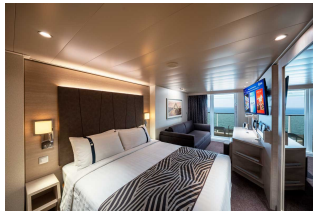
za osobę w kabinie 2 osobowej



**Kabina z oknem**

**Już od 1283 €**  
w cenie podatki i opłaty  
portowe

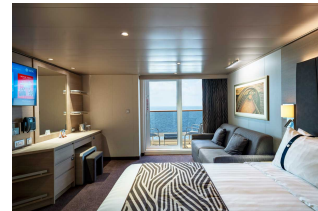
za osobę w kabinie 2 osobowej



**Kabina z balkonem**

**Już od 1353 €**  
w cenie podatki i opłaty  
portowe

za osobę w kabinie 2 osobowej



**Apartament**

**Już od 1693 €**  
w cenie podatki i opłaty  
portowe

za osobę w kabinie 2 osobowej

**Zniżki dla dzieci podróżujących w kabinie z dwoma dorosłymi osobami.**

**Zniżki dla 3 i 4 osoby dorosłej w kabinie.**

**Istnieje możliwość wykupienia pakietów ALL INCLUSIVE na napoje.**

### **Inne terminy rejsu:**

**02.01.2027, 16.01.2027, 30.01.2027, 13.03.2027, 27.03.2027**

#### **Cena za rejs obejmuje:**

- zakwaterowanie w 2-osobowej kabinie wybranej kategorii
- serwis kabinowy
- pełne wyżywienie - śniadanie, obiad, podwieczorek, kolacja, napoje do śniadania i w bufetach samoobsługowych
- korzystanie z urządzeń sportowo-rekreacyjnych na pokładzie statku (baseny, jacuzzi, zjeżdżalnie wodne, boiska sportowe, itd.)
- udział w imprezach rozrywkowych organizowanych na statku (przedstawienia w teatrze, koncerty, dyskoteki, pokazy, animacje, itd.)
- napiwki dla obsługi statku

#### **Cena za rejs nie obejmuje:**

- dojazdu do/z miejsca rozpoczęcia i zakończenia rejsu
- ewentualnych noclegów w hotelu przed/po rejsie
- transferów do/z portu (o ile taka usługa nie została dodatkowo zarezerwowana i opłacona)
- ubezpieczenia
- składki na Turystyczny Fundusz Gwarancyjny
- składki na Turystyczny Fundusz Pomocowy
- napojów zamawianych do posiłków, napojów w barach, w tym napojów gazowanych i alkoholowych
- wydatków osobistych (pralni, zabiegów kosmetycznych, rozmów telefonicznych, dostępu do internetu, itd.)
- wycieczek lądowych
- opieki pilota
- kosztów wymaganych wiz
- transferów na statek w przypadku spóźnienia się na godzinę wypłynięcia

#### **Uwagi:**

W odwiedzanych portach czas wolny na zwiedzanie i wypoczynek. Podróżni mogą również skorzystać z bogatej oferty wycieczek fakultatywnych (rezerwacja i zakup na statku). Istnieje możliwość zarezerwowania za pośrednictwem naszego biura transferów na statek oraz parkingu dla samochodu.

**tel. 61 861 42 00**

**Od poniedz. do piątku 10:00 - 18:00**

**email: [rejsy@niebieskamila.pl](mailto:rejsy@niebieskamila.pl)**