

Wschodnie i Południowe Karaiby - rejs 7 dni

Długość rejsu 7 nocy

Termin rejsu: 07.02.2027 - 14.02.2027

1	Niedziela 07.02.2027	Pointe a Pitre Gwadelupa	Wyptynięcie 19:00
2	Poniedziałek 08.02.2027	Castries Saint Lucia	Wptynięcie 08:00 Wyptynięcie 19:00
3	Wtorek 09.02.2027	Bridgetown Barbados	Wptynięcie 07:00 Wyptynięcie 21:00
4	Środa 10.02.2027	Kingstown Saint Vincent i Grenadyny	Wptynięcie 08:00 Wyptynięcie 19:00
5	Czwartek 11.02.2027	St. George's Grenada	Wptynięcie 08:00 Wyptynięcie 19:00
6	Piątek 12.02.2027	Dzień na morzu	
7	Sobota 13.02.2027	Fort de France Martynika	Wptynięcie 07:00 Wyptynięcie 23:00
8	Niedziela 14.02.2027	Pointe a Pitre Gwadelupa	Wptynięcie 09:00

Statek MSC World Europa



Ceny i dostępność kabin



Kabina wewnętrzna

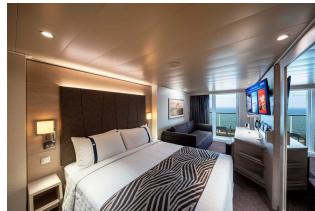
Już od 1253 €
w cenie podatki i opłaty
portowe

za osobę w kabinie 2 osobowej



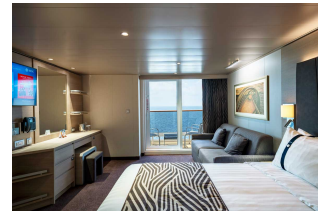
Kabina z oknem

brak dostępnych kabin



Kabina z balkonem

brak dostępnych kabin



Apartament

Już od 3871 €
w cenie podatki i opłaty
portowe

za osobę w kabinie 2 osobowej

Zniżki dla dzieci podróżujących w kabinie z dwoma dorosłymi osobami.

Zniżki dla 3 i 4 osoby dorosłej w kabinie.

Istnieje możliwość wykupienia pakietów ALL INCLUSIVE na napoje.

Inne terminy rejsu:

13.12.2026, 10.01.2027, 24.01.2027, 21.02.2027, 07.03.2027

Cena za rejs obejmuje:

- zakwaterowanie w 2-osobowej kabinie wybranej kategorii
- serwis kabinowy
- pełne wyżywienie - śniadanie, obiad, podwieczorek, kolacja, napoje do śniadania i w bufetach samoobsługowych
- korzystanie z urządzeń sportowo-rekreacyjnych na pokładzie statku (baseny, jacuzzi, zjeżdżalnie wodne, boiska sportowe, itd.)
- udział w imprezach rozrywkowych organizowanych na statku (przedstawienia w teatrze, koncerty, dyskoteki, pokazy, animacje, itd.)
- napiwki dla obsługi statku

Cena za rejs nie obejmuje:

- dojazdu do/z miejsca rozpoczęcia i zakończenia rejsu
- ewentualnych noclegów w hotelu przed/po rejsie
- transferów do/z portu (o ile taka usługa nie została dodatkowo zarezerwowana i opłacona)
- ubezpieczenia
- składki na Turystyczny Fundusz Gwarancyjny
- składki na Turystyczny Fundusz Pomocowy
- napojów zamawianych do posiłków, napojów w barach, w tym napojów gazowanych i alkoholowych
- wydatków osobistych (pralni, zabiegów kosmetycznych, rozmów telefonicznych, dostępu do internetu, itd.)
- wycieczek lądowych
- opieki pilota
- kosztów wymaganych wiz
- transferów na statek w przypadku spóźnienia się na godzinę wypłynięcia

Uwagi:

W odwiedzanych portach czas wolny na zwiedzanie i wypoczynek. Podróżni mogą również skorzystać z bogatej oferty wycieczek fakultatywnych (rezerwacja i zakup na statku). Istnieje możliwość zarezerwowania za pośrednictwem naszego biura transferów na statek oraz parking dla samochodu.

tel. 61 861 42 00

Od poniedz. do piątku 10:00 - 18:00

email: rejsy@niebieskamila.pl