

Wschodnie Karaiby - rejs 7 dni

Długość rejsu 7 nocy

Termin rejsu: 03.01.2027 - 10.01.2027

1	Niedziela 03.01.2027	Pointe a Pitre Gwadelupa	Wyptynięcie 19:00
2	Poniedziałek 04.01.2027	Dzień na morzu	
3	Wtorek 05.01.2027	Philipsburg (St. Maarten) Małe Antyle	Wptynięcie 07:00 Wyptynięcie 19:00
4	Środa 06.01.2027	St. John's Antigua i Barbuda	Wptynięcie 07:00 Wyptynięcie 19:00
5	Czwartek 07.01.2027	Basseterre Saint Kitts i Nevis	Wptynięcie 07:00 Wyptynięcie 19:00
6	Piątek 08.01.2027	Roseau Dominika	Wptynięcie 07:00 Wyptynięcie 19:00
7	Sobota 09.01.2027	Fort de France Martynika	Wptynięcie 07:00 Wyptynięcie 23:00
8	Niedziela 10.01.2027	Pointe a Pitre Gwadelupa	Wptynięcie 08:00

Statek MSC World Europa



Ceny i dostępność kabin



Kabina wewnętrzna

Już od 1153 €
w cenie podatki i opłaty
portowe

za osobę w kabinie 2 osobowej



Kabina z oknem

Już od 1393 €
w cenie podatki i opłaty
portowe

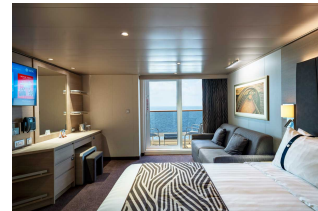
za osobę w kabinie 2 osobowej



Kabina z balkonem

Już od 1413 €
w cenie podatki i opłaty
portowe

za osobę w kabinie 2 osobowej



Apartament

Już od 6021 €
w cenie podatki i opłaty
portowe

za osobę w kabinie 2 osobowej

Zniżki dla dzieci podróżujących w kabinie z dwoma dorosłymi osobami.

Zniżki dla 3 i 4 osoby dorosłej w kabinie.

Istnieje możliwość wykupienia pakietów ALL INCLUSIVE na napoje.

Inne terminy rejsu:

17.01.2027, 31.01.2027, 14.02.2027, 14.03.2027, 28.03.2027

Cena za rejs obejmuje:

- zakwaterowanie w 2-osobowej kabinie wybranej kategorii
- serwis kabinowy
- pełne wyżywienie - śniadanie, obiad, podwieczorek, kolacja, napoje do śniadania i w bufetach samoobsługowych
- korzystanie z urządzeń sportowo-rekreacyjnych na pokładzie statku (baseny, jacuzzi, zjeżdżalnie wodne, boiska sportowe, itd.)
- udział w imprezach rozrywkowych organizowanych na statku (przedstawienia w teatrze, koncerty, dyskoteki, pokazy, animacje, itd.)
- napiwki dla obsługi statku

Cena za rejs nie obejmuje:

- dojazdu do/z miejsca rozpoczęcia i zakończenia rejsu
- ewentualnych noclegów w hotelu przed/po rejsie
- transferów do/z portu (o ile taka usługa nie została dodatkowo zarezerwowana i opłacona)
- ubezpieczenia
- składki na Turystyczny Fundusz Gwarancyjny
- składki na Turystyczny Fundusz Pomocowy
- napojów zamawianych do posiłków, napojów w barach, w tym napojów gazowanych i alkoholowych
- wydatków osobistych (pralni, zabiegów kosmetycznych, rozmów telefonicznych, dostępu do internetu, itd.)
- wycieczek lądowych
- opieki pilota
- kosztów wymaganych wiz
- transferów na statek w przypadku spóźnienia się na godzinę wypłynięcia

Uwagi:

W odwiedzianych portach czas wolny na zwiedzanie i wypoczynek. Podróżni mogą również skorzystać z bogatej oferty wycieczek fakultatywnych (rezerwacja i zakup na statku). Istnieje możliwość zarezerwowania za pośrednictwem naszego biura transferów na statek oraz parking dla samochodu.

tel. 61 861 42 00

Od poniedz. do piątku 10:00 - 18:00

email: rejsy@niebieskamila.pl