

# Bahamy i Wschodnie Karaiby - rejs 10 dni

Długość rejsu 10 nocy

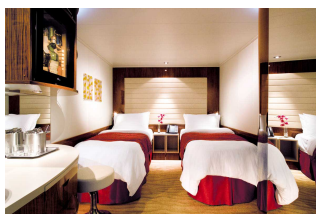
Termin rejsu: 10.12.2027 - 20.12.2027

1	Piątek 10.12.2027	Port Canaveral Stany Zjednoczone	Wyptynięcie 16:00
2	Sobota 11.12.2027	Dzień na morzu	
3	Niedziela 12.12.2027	Puerto Plata Dominikana	Wpłynięcie 09:00 Wyptynięcie 17:00
4	Poniedziałek 13.12.2027	San Juan (Portoryko) Stany Zjednoczone	Wpłynięcie 10:00 Wyptynięcie 19:00
5	Wtorek 14.12.2027	Tortola Brytyjskie Wyspy Dziewicze	Wpłynięcie 07:00 Wyptynięcie 16:00
6	Środa 15.12.2027	Basseterre Saint Kitts i Nevis	Wpłynięcie 07:00 Wyptynięcie 17:00
7	Czwartek 16.12.2027	Philipsburg (St. Maarten) Małe Antyle	Wpłynięcie 07:00 Wyptynięcie 17:00
8	Piątek 17.12.2027	St. Thomas Wyspy Dziewicze Stanów Zjednoczonych	Wpłynięcie 07:00 Wyptynięcie 14:00
9	Sobota 18.12.2027	Dzień na morzu	
10	Niedziela 19.12.2027	Great Stirrup Cay Stany Zjednoczone	Wpłynięcie 09:00 Wyptynięcie 17:00
11	Poniedziałek 20.12.2027	Port Canaveral Stany Zjednoczone	Wpłynięcie 07:00

## Statek Norwegian Epic



## Ceny i dostępność kabin



Kabina wewnętrzna

**Już od 1175 €**  
w cenie podatki i opłaty  
portowe

za osobę w kabinie 2 osobowej



Kabina z oknem

**Już od 1540 €**  
w cenie podatki i opłaty  
portowe

za osobę w kabinie 2 osobowej



Kabina z balkonem

**Już od 1715 €**  
w cenie podatki i opłaty  
portowe

za osobę w kabinie 2 osobowej



Apartament

**Już od 1925 €**  
w cenie podatki i opłaty  
portowe

za osobę w kabinie 2 osobowej

Zniżki dla dzieci podróżujących w kabinie z dwoma dorosłymi osobami.

Zniżki dla 3 i 4 osoby dorosłej w kabinie.

**Istnieje możliwość wykupienia pakietów ALL INCLUSIVE na napoje.**

### Cena za rejs obejmuje:

- zakwaterowanie w 2-osobowej kabinie wybranej kategorii
- serwis kabinowy
- pełne wyżywienie - śniadanie, obiad, podwieczorek, kolacja, napoje do śniadania i w bufetach samoobsługowych
- korzystanie z urządzeń sportowo-rekreacyjnych na pokładzie statku (baseny, jacuzzi, zjeżdżalnie wodne, boiska sportowe, itd.)
- udział w imprezach rozrywkowych organizowanych na statku (przedstawienia w teatrze, koncerty, dyskoteki, pokazy, animacje, itd.)

### Cena za rejs nie obejmuje:

- dojazdu do/z miejsca rozpoczęcia i zakończenia rejsu
- ewentualnych noclegów w hotelu przed/po rejsie
- transferów do/z portu (o ile taka usługa nie została dodatkowo zarezerwowana i opłacona)
- ubezpieczenia
- składki na Turystyczny Fundusz Gwarancyjny
- składki na Turystyczny Fundusz Pomocowy
- napojów zamawianych do posiłków, napojów w barach, w tym napojów gazowanych i alkoholowych
- wydatków osobistych (pralni, zabiegów kosmetycznych, rozmów telefonicznych, dostępu do internetu, itd.)
- napiwków dla obsługi statku
- wycieczek lądowych
- opieki pilota
- kosztów wymaganych wiz
- transferów na statek w przypadku spóźnienia się na godzinę wypłynięcia

### Uwagi:

W odwiedzanych portach czas wolny na zwiedzanie i wypoczynek. Podróżni mogą również skorzystać z bogatej oferty wycieczek fakultatywnych (rezerwacja i zakup na statku). Istnieje możliwość zarezerwowania za pośrednictwem naszego biura transferów na statek oraz parking dla samochodu.

**tel. 61 861 42 00**

Od poniedz. do piątku 10:00 - 18:00

email: [rejsy@niebieskamila.pl](mailto:rejsy@niebieskamila.pl)