

Ameryka Południowa - rejs 4 dni

Długość rejsu 4 noce

Termin rejsu: 15.02.2027 - 19.02.2027



1	Poniedziałek 15.02.2027	Santos Brazylia	Wyptynięcie 18:00
2	Wtorek 16.02.2027	Buzios Brazylia	Wpłynięcie 10:00 Wyptynięcie 20:00
3	Środa 17.02.2027	Ilha Grande Brazylia	Wpłynięcie 08:00 Wyptynięcie 20:00
4	Czwartek 18.02.2027	Dzień na morzu	
5	Piątek 19.02.2027	Santos Brazylia	Wpłynięcie 08:00

Statek MSC Divina



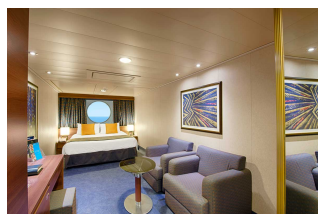
Ceny i dostępność kabin



Kabina wewnętrzna

Już od 563 €
w cenie podatki i opłaty
portowe

za osobę w kabinie 2 osobowej



Kabina z oknem

Już od 653 €
w cenie podatki i opłaty
portowe

za osobę w kabinie 2 osobowej



Kabina z balkonem

Już od 723 €
w cenie podatki i opłaty
portowe

za osobę w kabinie 2 osobowej



Apartament

Już od 983 €
w cenie podatki i opłaty
portowe

za osobę w kabinie 2 osobowej

Zniżki dla dzieci podróżujących w kabinie z dwoma dorosłymi osobami.

Zniżki dla 3 i 4 osoby dorosłej w kabinie.

Istnieje możliwość wykupienia pakietów ALL INCLUSIVE na napoje.

Inne terminy rejsu:

01.02.2027

Cena za rejs obejmuje:

- zakwaterowanie w 2-osobowej kabinie wybranej kategorii
- serwis kabinowy
- pełne wyżywienie - śniadanie, obiad, podwieczorek, kolacja, napoje do śniadania i w bufetach samoobsługowych
- korzystanie z urządzeń sportowo-rekreacyjnych na pokładzie statku (baseny, jacuzzi, zjeżdżalnie wodne, boiska sportowe, itd.)
- udział w imprezach rozrywkowych organizowanych na statku (przedstawienia w teatrze, koncerty, dyskoteki, pokazy, animacje, itd.)
- napiwki dla obsługi statku

Cena za rejs nie obejmuje:

- dojazdu do/z miejsca rozpoczęcia i zakończenia rejsu
- ewentualnych noclegów w hotelu przed/po rejsie
- transferów do/z portu (o ile taka usługa nie została dodatkowo zarezerwowana i opłacona)
- ubezpieczenia
- składki na Turystyczny Fundusz Gwarancyjny
- składki na Turystyczny Fundusz Pomocowy
- napojów zamawianych do posiłków, napojów w barach, w tym napojów gazowanych i alkoholowych
- wydatków osobistych (pralni, zabiegów kosmetycznych, rozmów telefonicznych, dostępu do internetu, itd.)
- wycieczek lądowych
- opieki pilota
- kosztów wymaganych wiz
- transferów na statek w przypadku spóźnienia się na godzinę wypłynięcia

Uwagi:

W odwiedzianych portach czas wolny na zwiedzanie i wypoczynek. Podróżni mogą również skorzystać z bogatej oferty wycieczek fakultatywnych (rezerwacja i zakup na statku). Istnieje możliwość zarezerwowania za pośrednictwem naszego biura transferów na statek oraz parking dla samochodu.

tel. 61 861 42 00

Od poniedz. do piątku 10:00 - 18:00

email: rejsy@niebieskamila.pl

